

KAYSERİ ARAŞTIRMA VE UYGULAMA MERKEZİ
(KAYHAM)
2015 Yılı İlk Altı Aylık Web Sayfası
Ziyaretçi İstatistik Bülteni

KAYHAM, eğitim-öğretime, Kayseri konulu bilimsel araştırmalara ve Kayseri’de Üniversite-Sanayi İşbirliği Bilgi Sistemi alt yapısına doğrudan hizmet eden bir Kayseri İhtisas Kütüphanesi ve İstatistiki Veri Bankasıdır.

1. KAYHAM’ın Web Sitesi Ziyaretçi İstatistikleri

KAYHAM ziyaretçi istatistikleri, KAYHAM Web Sitesi İstatistikleri ve Google İstatistiklerinden elde edilmektedir. Elde edilen istatistikler haftalık olarak düzenlenip arşivlenmektedir. İstatistikler, ulusal ve uluslararası ziyaretçi istatistikleri olmak üzere iki grupta yer almaktadır.

1.1 Ulusal Ziyaretçi İstatistikleri

Ulusal ziyaretçi istatistikleri, KAYHAM Ana Sayfa menüsü dikkate alınarak düzenlenmektedir. Ana menüde; Ana sayfa, Hakkında, Yönetmelik, Yönetim, Bağış Yapanlar, İletişim, Ziyaretçi Defteri, Faydalı Linkler, Katalog Tarama, Kentsel İstatistikler (İLEMOD), Tam Metin PDF, Kentsel İstatistikler (Valilik) **alt menüleri** yer almaktadır.

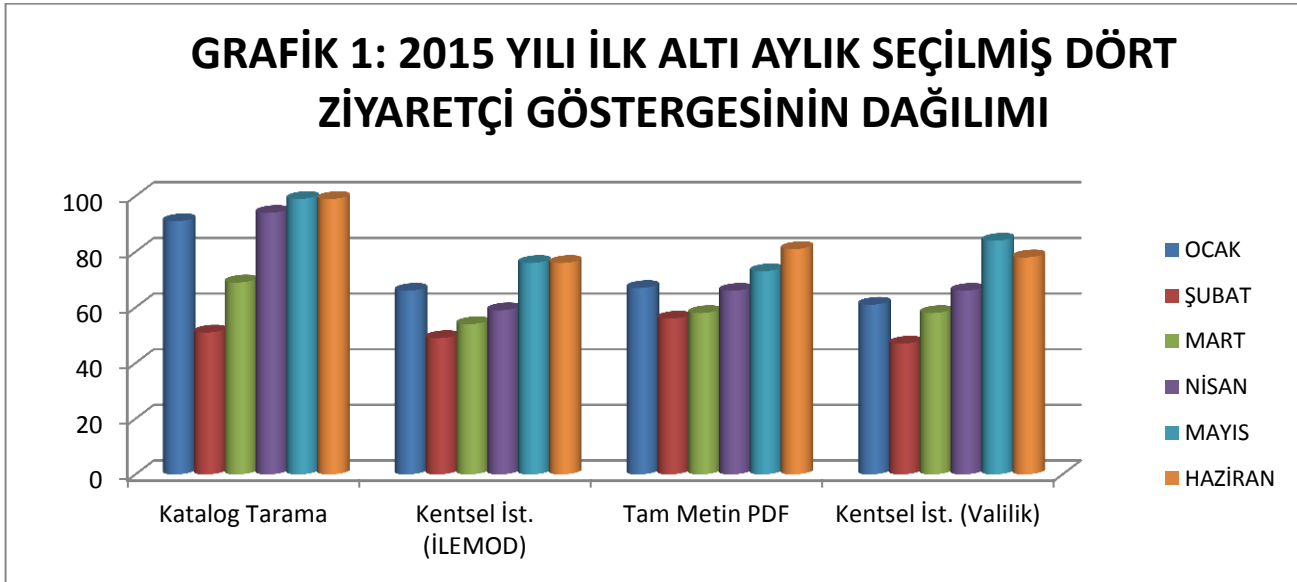
KAYHAM’ın web sayfasının ziyaretçi hareketliliğini kısa vadeli takip etmek amacıyla, altı ayda bir olmak suretiyle yılda iki kere ziyaretçi istatistik bülteni hazırlanmaktadır. 2015 yılı ilk altı aylık ziyaretçi istatistiklerine ilişkin bilgiler Tablo 1’de yer almaktadır.

Tablo 1: 2015 Yılı İlk Altı Aylık KAYHAM Web Ziyaretçi İstatistikleri						
	<i>Ocak</i>	<i>Şubat</i>	<i>Mart</i>	<i>Nisan</i>	<i>Mayıs</i>	<i>Haziran</i>
Ana Sayfa	2597	1961	2331	2212	2387	2763
Hakkında	380	275	283	280	437	565
Yönetmelik	78	47	53	55	76	106
Yönetim	98	54	64	72	92	77
Bağış Yapanlar	71	54	69	209	239	92
İletişim	92	54	63	64	99	120
Ziyaretçi Defteri	72	33	45	56	81	73
Faydalı Linkler	82	53	51	50	70	82
Katalog Tarama	91	51	69	94	99	99
Kentsel İst. (İLEMOD)	66	49	54	59	76	76
Tam Metin PDF	67	56	58	66	73	81
Kentsel İst. (Valilik)	61	47	58	66	84	78

Kaynak: KAYHAM Web Sitesi İstatistikleri

- Ocak ayı temel alındığında Ana Sayfa menüsünde altı aylık dönemde %6,4 oranında artış olmuştur. En yüksek Ana Sayfa ziyaretçi sayısı 2763 ile Haziran ayında gerçekleşmiştir. Ana Sayfa alt menüsünün aylık ortalama ziyaretçi sayısı 2375'tir. Buna bağlı olarak; Ocak (2597), Mayıs (2387) ve Haziran (2763) aylarında ortalamanın üzerinde ziyaretçi sayısı gerçekleşmiştir.
- Tablo 1'de yer alan alt menüler dikkate alındığında; Yönetim ve Faydalı Linkler alt menüsünde en yüksek değerler Ocak ayında gerçekleşmiştir. Diğer alt menülerde ise en yüksek değere Mayıs ve/veya Haziran ayında ulaşılmıştır.

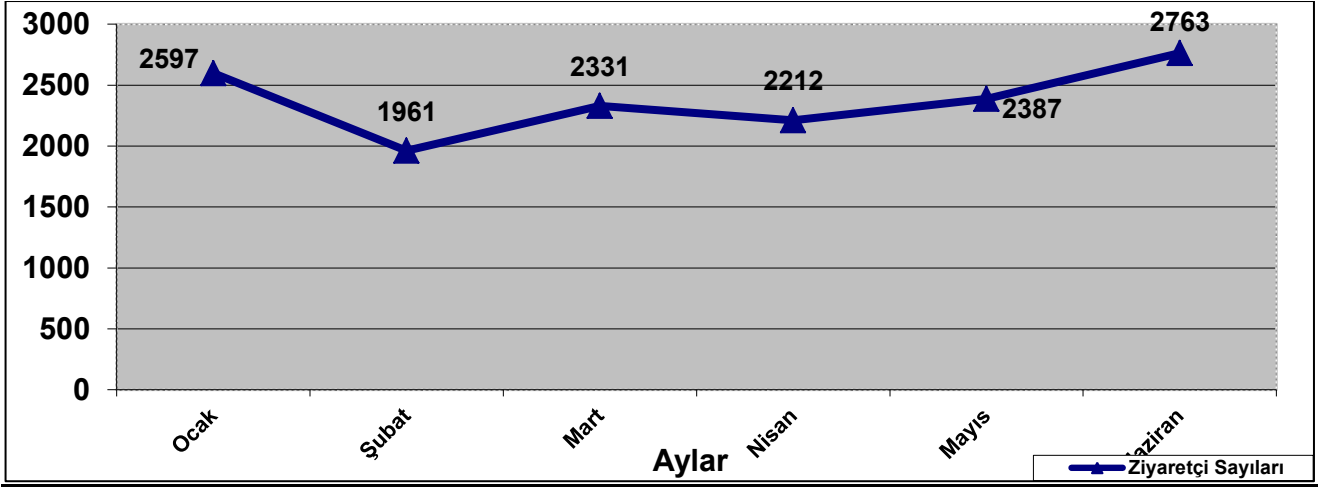
KAYHAM'ın temel faaliyet alanlarına ilişkin hareketliliği göstermesi amacıyla Tablo 1'den Katalog Tarama, Kentsel İstatistikler (İLEMOD), Tam Metin PDF ve Kentsel İstatistikler (Valilik) alt menülerine ait veriler kullanılarak Grafik 2 oluşturulmuştur.



Grafiğe göre, Katalog Tarama, Kentsel İstatistikler (İLEMOD), Tam Metin PDF ve Kentsel İstatistikler (Valilik) alt menülerinde en yüksek ziyaretçi sayısı Mayıs ve Haziran ayında gerçekleşmiştir. Bunun temel sebebi, belirtilen aylarda Araştırma Yöntemleri Dersi öğrencilerinin hazırlamış oldukları Kayseri konulu seminerlerdir.

Grafik 2, 2015 yılı ilk altı aylık dönemi itibariyle Ana Sayfa alt menüsüne ilişkin aylık ziyaretçi sayılarını göstermektedir. Bu grafikteki veriler, Tablo 1'den elde edilmiştir.

Grafik 2. 2015 Yılı İlk Altı Aylık Dönemde Aylık KAYHAM Ana Sayfası Ziyaretçi Sayıları



Grafik 2'ye göre; 2015 yılı ilk altı aylık periyottaki ziyaretçi sayıları dikkate alındığında en düşük değer, 1961 ile Şubat ayında ve en yüksek değere 2763 ile Haziran ayında gerçekleşmiştir.

2015 yılı ilk altı aylık Ana Sayfa alt menüsü haftalık ziyaretçi sayıları Tablo 2'de yer almaktadır.

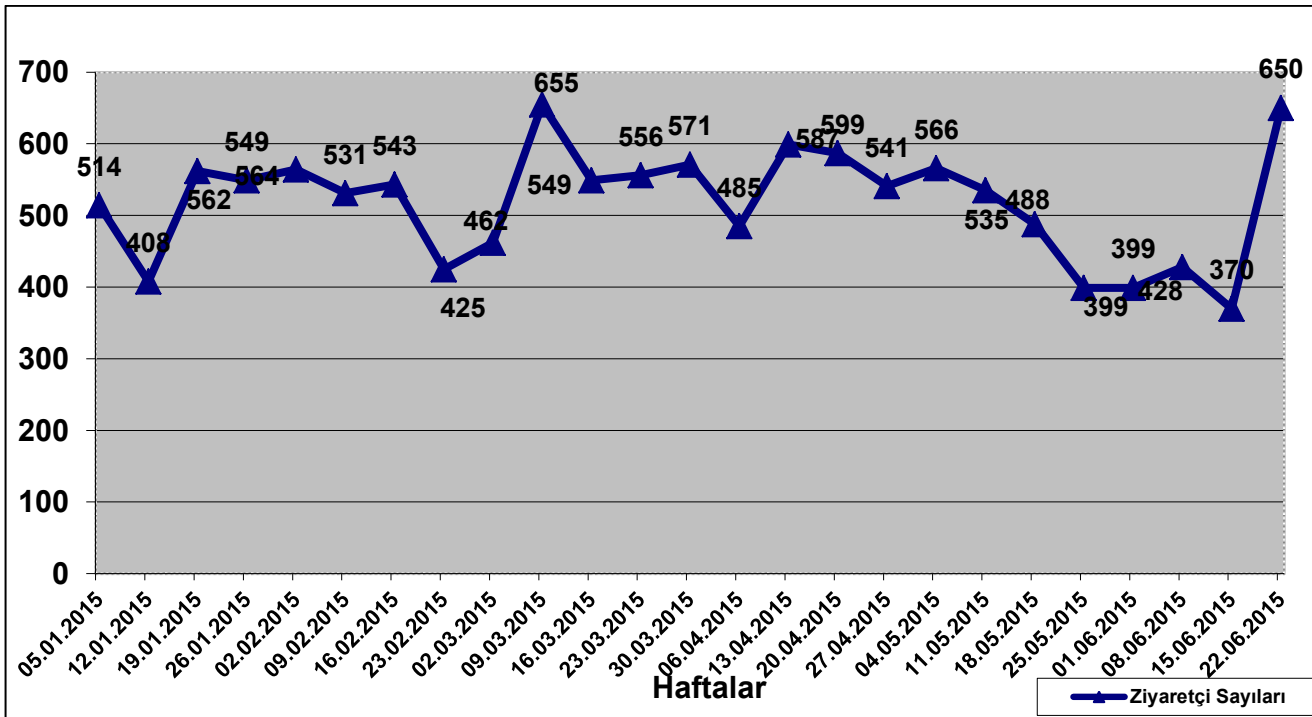
TABLO 2: 2015 YILI İLK ALTI AYLIK DÖNEMDE KAYHAM WEB SAYFASI HAFTALIK ZİYARETÇİ İSTATİSTİKLERİ		
Hafta	Tarih	Haftalık Ziyaretçi Sayısı
1. Hafta	05.01-12.01.2015	514
2. Hafta	12.01-19.01.2015	408
3. Hafta	19.01-26.01.2015	562
4. Hafta	26.01-02.02.2015	549
5. Hafta	02.02-09.02.2015	564
6. Hafta	09.02-16.02.2015	531
7. Hafta	16.02-23.02.2015	543
8. Hafta	23.02-02.03.2015	425
9. Hafta	02.03-09.03.2015	462
10. Hafta	09.03-16.03.2015	655
11. Hafta	16.03-23.03.2015	549
12. Hafta	23.03-30.03.2015	556
13. Hafta	30.03-06.04.2015	571
14. Hafta	06.04-13.04.2015	485
15. Hafta	13.04-20.04.2015	599
16. Hafta	20.04-27.04.2015	587
17. Hafta	27.04-04.05.2015	541
18. Hafta	04.05-11.05.2015	566
19. Hafta	11.05-18.05.2015	535
20. Hafta	18.05-25.05.2015	488
21. Hafta	25.05-01.06.2015	399
22. Hafta	01.06-08.06.2015	399
23. Hafta	08.06-15.06.2015	428
24. Hafta	15.06-22.06.2015	370
25. Hafta	22.06-29.06.2015	650

Kaynak: KAYHAM Web Sitesi İstatistikleri

- Tablo 2’de 2015 yılının ilk 26 haftasına ait KAYHAM Ana Sayfa alt menüsü haftalık ziyaretçi sayıları yer almaktadır.
- KAYHAM Ana Sayfa ziyaretçi istatistikleri dikkate alındığında en yüksek giriş yapılan haftaların (ziyaretçi sayıları) sırasıyla 10. (655), 25. (650) ve 15. (599) haftalar olduğu görülmektedir.
- Tablo 2 dikkate alındığında ***haftalık ortalama*** Ana Sayfa ziyaretçi sayısı 518’dir. Buna bağlı olarak haftalık ziyaretçi sayılarının çoğunlukla ortalama değerin üzerinde gerçekleştiği görülmektedir.

Grafik 3, 2015 yılı ilk altı aylık döneme ait Ana Sayfa ***haftalık*** ziyaretçi sayılarını göstermektedir. Grafikteki veriler Tablo 2’den elde edilmiştir.

Grafik 3. 2015 Yılı İlk Altı Aylık Dönemde Haftalık KAYHAM Ana Sayfası Ziyaretçi Sayıları



2015 yılının en yüksek ziyaretçi sayıları 655 değeriyle ilk altı ayın 10. haftasına denk gelmektedir. Bu sıralamayı 650 değeriyle 25. hafta izlemektedir.

2015 yılının en düşük ziyaretçi sayıları ise, 370 değeriyle 24. Haftada meydana gelmiştir. Bunu 399 ziyaretçi sayısı ile 21. ve 22. Hafta takip etmiştir.

1.2 Uluslararası Ziyaretçi İstatistikleri

KAYHAM'ın web sayfasının ziyaretçi hareketliliğini kısa vadeli takip etmek amacıyla altı ayda bir olmak suretiyle yılda iki kere ziyaretçi istatistik bülteni hazırlanmaktadır. 2015 yılı ilk altı aylık dönemde haftalık KAYHAM web sayfasını ziyaret eden ülke ve il sayılarına ilişkin bilgiler Tablo 3'de yer almaktadır.

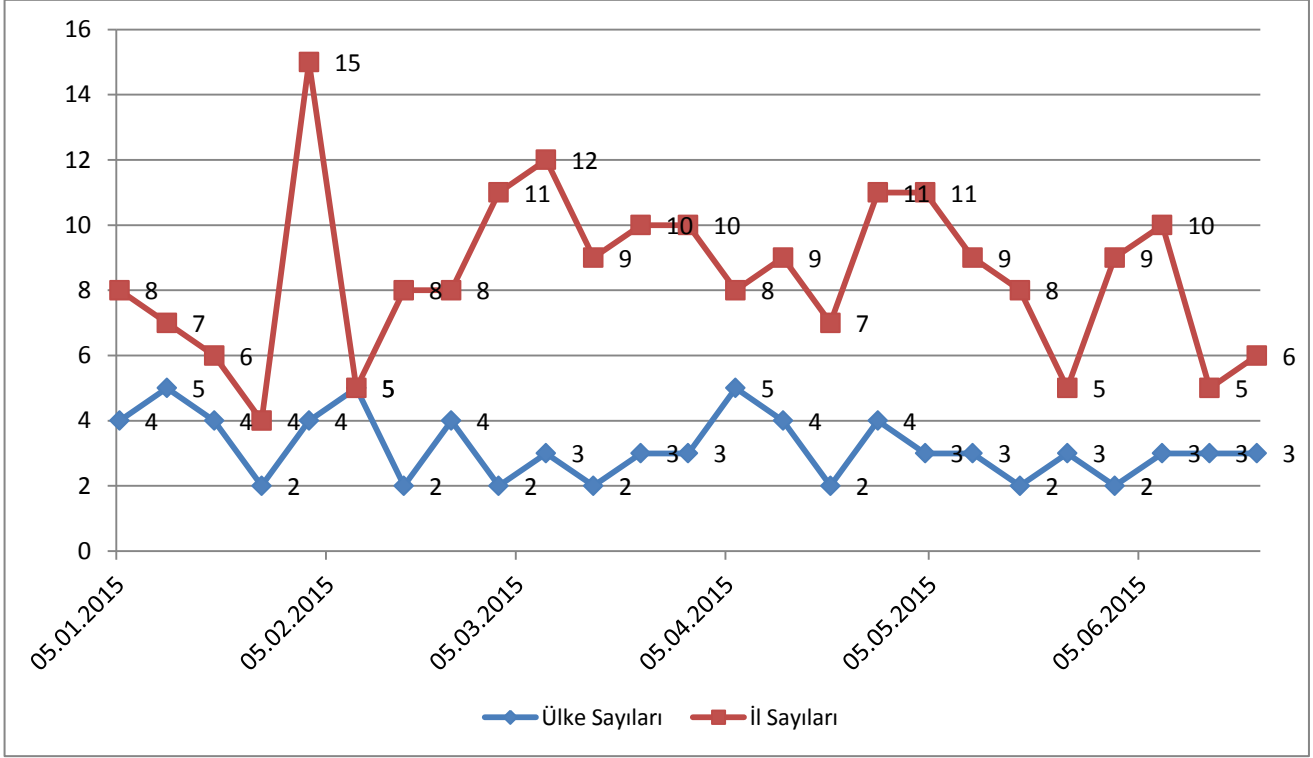
Tablo 3: 2015 Yılı Ocak-Haziran Aylarına Ait Haftalık KAYHAM Web Sayfasını Ziyaret Eden Ülke ve İl Sayıları			
Hafta	Tarih	Ziyaret Eden Ülke Sayısı	Ziyaret Eden İl Sayısı
1. Hafta	05.01-12.01.2015	4	8
2. Hafta	12.01-19.01.2015	5	7
3. Hafta	19.01-26.01.2015	4	6
4. Hafta	26.01-02.02.2015	2	4
5. Hafta	02.02-09.02.2015	4	15
6. Hafta	09.02-16.02.2015	5	5
7. Hafta	16.02-23.02.2015	2	8
8. Hafta	23.02-02.03.2015	4	8
9. Hafta	02.03-09.03.2015	2	11
10. Hafta	09.03-16.03.2015	3	12
11. Hafta	16.03-23.03.2015	2	9
12. Hafta	23.03-30.03.2015	3	10
13. Hafta	30.03-06.04.2015	3	10
14. Hafta	06.04-13.04.2015	5	8
15. Hafta	13.04-20.04.2015	4	9
16. Hafta	20.04-27.04.2015	2	7
17. Hafta	27.04-04.05.2015	4	11
18. Hafta	04.05-11.05.2015	3	11
19. Hafta	11.05-18.05.2015	3	9
20. Hafta	18.05-25.05.2015	2	8
21. Hafta	25.05-01.06.2015	3	5
22. Hafta	01.06-08.06.2015	2	9
23. Hafta	08.06-15.06.2015	3	10
24. Hafta	15.06-22.06.2015	3	5
25. Hafta	22.06-29.06.2015	3	6

- Bu tabloya göre, KAYHAM web sayfasını ziyaret eden maksimum ülke sayısı 5, maksimum il sayısı ise 15'dür.

- KAYHAM web sayfasını ziyaret eden haftalık ortalama ülke ve il sayıları sırasıyla 4 ülke ve 7 ildir.

Tablo 3'deki değerler dikkate alınarak KAYHAM web sayfasını ziyaret eden ülke ve il sayılarına ait grafik aşağıda yer almaktadır.

Grafik 4. 2015 Yılı İlk Altı Aylık KAYHAM Web Sayfasını Ziyaret Eden Ülke ve İl Sayıları



Yukarıdaki Grafik 4'de yer alan KAYHAM web sitesini ziyaret eden ülke ve il sayılarının maksimum olduğu değerler şu şekildedir; 2015 yılı ilk altı aylık dönemde maksimum giriş yapan ülke ve il sayısı sırasıyla 5 ülke ve 15 ildir.

KAYHAM Web Sitesi Ziyaretçi Sayılarına İlişkin Genel Bilgiler (2008-2015)

- Haftalık ortalama ziyaretçi sayısı 400–450 kişidir.
- Dünyadan haftalık ortalama 3–4 ülkeden ziyaret gerçekleştirilmektedir.
- Türkiye'den haftalık ortalama ziyaret eden il sayısı 12-13 kişidir.
- Türkiye'den toplam 79 il ve Dünya'dan 89 ülke web sayfasını ziyaret etmiştir.

Murat BAHŞI

KAYHAM İstatistik Uzmanı

Güncelleme Tarihi: 09.07.2015